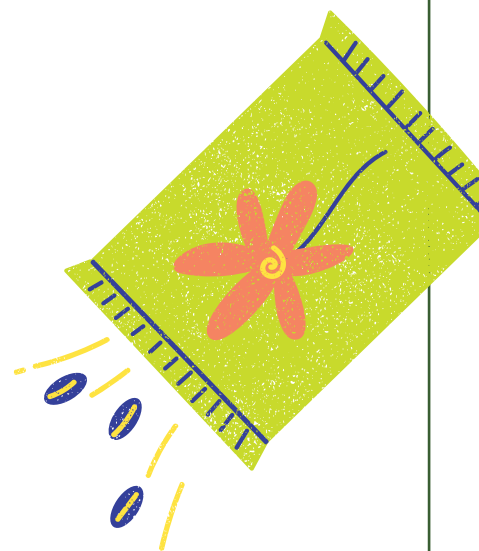


**ASSOCIATION LES ARÔMES DU TANARGUE**

**SEMONS LA  
BIODIVERSITÉ EN 2023**

**DISTRIBUTION  
GRATUITE DE  
GRAINES MELLIFÈRES**



**DOSSIER PÉDAGOGIQUE**

**Aidons nos  
abeilles**



Graines offertes par



Carpe Diem – Association Les Arômes du Tanargue

180 Impasse du Plo 07110 Joannas Ardèche

lesaromesdutanargue@orange.fr - 06.86.77.31.27

[www.carpediem-ardeche.com](http://www.carpediem-ardeche.com)

# S'ÉMERVEILLER AU MONDE QUI NOUS ENTOURE

Notre association « Les Arômes du Tanargue » a été créée en 2012 avec pour but de sensibiliser aux richesses de la nature. Nous proposons des ateliers autour des Peintures végétales, Land Art, Nichoirs, Fabrication de produits bien être et ménagers, mobiles, jardins, autour de la laine, faunes et flores, cuisine mais aussi conférences, Qi Gong,... pour petits et grands afin de créer avec et autour de la nature.

Ces dernières années, nous avons mis en place des ateliers afin de permettre aux familles de réaliser directement chez soi des activités pédagogique en lien avec la nature. En 2023, notre association souhaite sensibiliser le grand public à la sauvegarde des insectes pollinisateurs à travers notamment la mise en place de plantes mellifères dans les jardins.

Pour cela, nous distribuons gratuitement des sachets de graines mellifères aux adhérents de notre association, mais aussi pour les communes aux alentours du siège de notre association. Cette action s'étendra les prochains mois aux communes souhaitant participer à l'action de sauvegarde de cette biodiversité.



**Syrphe**

## LA SAUVEGARDE DE LA BIODIVERSITÉ

Le monde des insectes est fascinant, tant par la diversité des espèces rencontrées que par les comportements qu'ils peuvent développer en lien avec le monde des végétaux. Peu connue du grand public, ces insectes jouent un rôle aussi essentiel que celui de l'abeille domestique en matière de pollinisation.

80% de notre nourriture (fruits, légumes, amandes, noix, ...) dépend directement des pollinisateurs comme les abeilles, les papillons, les bourdons. Cependant, 80% de ses insectes auraient disparu en Europe depuis 30 ans ! De nombreuses causes à cela : Dérèglement climatique, utilisation des pesticides ou encore disparition des fleurs sauvages et donc de leurs sources de nourriture. Actuellement, le taux de mortalité des abeilles est de 30% alors qu'il n'était de 5% en 1990. Cet insecte doit faire face depuis quelques années, à une nouvelle menace. Le frelon asiatique. Il est important aujourd'hui, de chacun, à notre échelle, cultiver des plantes mellifères afin de subvenir aux besoins alimentaires des insectes pollinisateurs et en particulier des abeilles et ainsi contribuer à leur sauvegarde.

## C'EST QUOI UNE PLANTE MELLIFÈRE?

« Mellifère » signifie « qui fabrique ou qui porte du miel du grec Melli = « Miel » et Phero = « Porter ».

Les plantes mellifères sont les plantes préférées des insectes butineurs. Elles ont une floraison abondante et généreuse en nectar. Elles attirent énormément d'insectes différents inoffensifs comme les abeilles, syrphes, papillons, bourdons...Attirant les butineurs, ces plantes attirent également les prédateurs et parasites qui finissent par former un véritable écosystème.

Une abeille sauvage butine jusqu'à 5000 fleurs par jour et une abeille domestique environ 3000 fleurs. Elles se nourrissent du pollen, nectar et miellat d'une grande diversité de plantes, dans un rayon maximum de trois kilomètres.

La colonie d'abeille est dépendante des apports en nectar et en pollen. S'ils viennent à manquer, les abeilles souffrent de carences en acides aminés essentiels à leur survie. De la même façon, pour que la gelée royale, si essentielle à la survie de la ruche, soit excellente, il faut que la nourriture extérieure soit variée et de qualité.

# QUELS INTÉRÊTS DE SEMER DES PLANTES MELLIFÈRES ?

INTÉRÊT  
POUR LES  
INSECTES



Papillon

INTÉRÊT  
POUR LA  
FAUNE



Abeille

INTÉRÊT  
POUR LE  
PAYSAGE

- Fournitures de pollen et nectar aux pollinisateurs notamment en dehors des périodes de floraison de la flore sauvage.
- Ressource alimentaire pour de nombreux autres insectes auxiliaires de nos jardins
- Maintien de la population de pollinisateurs sauvages dont certains sont auxiliaires des cultures à l'état larvaire comme le syrphe.

- Nourritures à disposition grâce à une présence accrue d'insectes.
- Zone de quiétude permettant d'avoir un lieu de nidification, reproduction, abri

- Embellissement paysager grâce à une floraison longue
- Permet de valoriser des zones difficiles à cultiver en leur donnant une utilité pour la biodiversité : Zone urbaine, rue de village, école...
- Intérêt sociétal en relation avec le grand public

## Que contient le sachet de graines?

Comme nous l'avons vu précédemment, nous avons besoin d'une grande diversité de plantes afin de nourrir les insectes pollinisateurs tout au long de l'année. Ce mélange de graines biologique est composé 13 plantes mellifères pour les insectes : sarrasin, phacélie, tournesol, bourrache, lupin amer, trèfle d'Alexandrie, trèfle de Perse, vesce d'été, serradelle, agripaume cardiaque, aneth, mauve. Il proviennet de chez Sativa, en Suisse.



Nom	Période de floraison	Nectar	Pollen	Catégorie
<b>Sarrasin</b> <i>Fagopyrum esculentum</i>	J F M A M <b>J J A S O</b> N D	++		Annuelles bisannuelles
<b>Phacelie</b> <i>Phacelia tanacetifolia</i>	J F M A M J <b>J A S O</b> N D	+++	+	Annuelles bisannuelles
<b>Tournesol</b> <i>Helianthus annuus</i>	J F M A M J <b>J A S O</b> N D	++	++	Annuelles bisannuelles
<b>Bourrache</b> <i>Borago officinalis</i>	J F M A M <b>J J A S O</b> N D	+++	+	Annuelles bisannuelles
<b>Lupin amer</b> <i>Lupinus mutabilis</i>	J F M <b>A M J J</b> A S O N D		++	Vivaces
<b>Trèfle d'Alexandrie</b> <i>Trifolium alexandrinum</i>	J F M A <b>M J J A S O</b> N D	+++	++	Vivaces
<b>Trèfle de Perse</b> <i>Trifolium resupinatum</i>	J F M A <b>M J J</b> A S O N D	+++	+	Vivaces
<b>Vesce d'été</b> <i>Vicia sativa</i>	J F M A M <b>J J A S O</b> N D	++	++	Annuelles bisannuelles
<b>Serradelle</b> <i>Ornithopus sativus</i>	J F M A <b>M J J A</b> S O N D	+		Annuelles bisannuelles
<b>Agripaume cardiaque</b> <i>Leonurus cardiaca</i>	J F M A M <b>J J A S O</b> N D	++		Vivaces
<b>Aneth</b> <i>Anethum graveolens</i>	J F M A M J <b>J A S O</b> N D	+		Annuelles bisannuelles
<b>Mauve</b> <i>Malva sylvestris</i>	J F M <b>A M J J A S O</b> N D	+	+	Annuelles bisannuelles

Ce mélange outre son côté mellifère et très utiles en tant d'engrais vert pour le sol. Ces plantes permettent de restructurer le sol, de lutter contre les adventices, d'améliorer aussi la fertilité du sol... Aucun risque d'attirer le frelon asiatique avec ce mélange de fleurs car c'est un carnacier qui se nourrit principalement d'insectes et d'abeilles.

## LES INSECTES POLLINISATEURS

La pollinisation est un élément clé de la reproduction d'un grand nombre de végétaux. Il s'agit du transport des grains de pollen entre les organes de reproduction mâle appelés étamines vers les pistils (organes femelles) des fleurs.

Cette étape est essentielle dans le cycle de vie de ces plantes. Ce transport peut se faire de différentes façons : par le vent, l'eau ou les animaux. L'entomogamie, ou pollinisation par les insectes, concerne 90 % des espèces de plantes à fleurs dans le monde.

Si la pollinisation par les abeilles est la plus connue, beaucoup d'autres insectes assurent également cette fonction. Parmi les milliers d'autres pollinisateurs, on compte principalement les hyménoptères (abeilles, fourmis, guêpes, etc.), les diptères (mouches, moustiques, moucheron, etc.), les coléoptères (cétaines, hannetons, etc.) ou encore les lépidoptères (papillons).

Il est important donc de semer et diversifier les plantes mellifères dans nos jardins, afin que chaque famille d'insectes puisse trouver leur nourriture facilement tout au long de l'année.



**Bourdon**



## PLUS D'INFOS ?

Toutes les infos sur notre association, activités, interventions... :  
[www.carpediem-ardeche.com](http://www.carpediem-ardeche.com)



Suivez nous sur Instagram:  
[carpediem\\_ardeche\\_nature07](https://www.instagram.com/carpediem_ardeche_nature07)